

## Aufgaben Februar 2019

### „Taktikfehler“ Kombiecke 02/2019



Weiß am Zug

Schwarz hat hier unachtsam auf 8. Sc3-d5 Dd7 gespielt. Warum ist dies ein Fehler und kostet mindestens die Qualität?

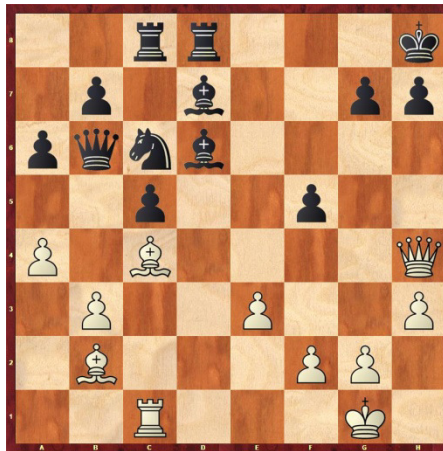
Welches ist die Antwort von Weiß?

### Geller - Euwe Zürich 1953

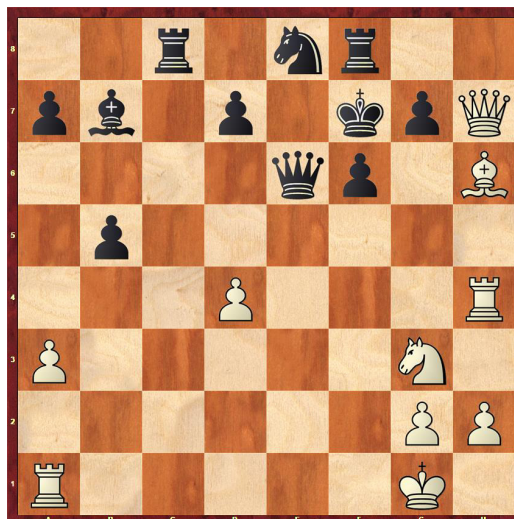
Stellung nach dem 22. Zug Lh6 von Weiß

Mit welchem Zug setzte Euwe die Partie fort?

### Matt in 4 Zügen



Weiß am Zug



Viele Partiensammlungen vermitteln den Eindruck, daß Opferangriffe immer erfolgreich sind. Das wundert nicht, da erfolgreiche Angriffe sich gewöhnlich besser veröffentlichen lassen als Niederlagen. Die hier gezeigte Partie möge dem entgegenwirken.

Geller erreichte die abgebildete Stellung nach „brillantem“ Spiel. Für einen Bauern baute er einen bedrohlichen Angriff auf und droht jetzt, mit 23. Sf5 und 24. Tg4 durchzubrechen. Aber der Bauer war nicht die einzige Investition von Weiß. Er mußte die meisten seiner Figuren im Abseits platzieren und seinen König von den Verteidigern entblößen. Wie nutze Schwarz diesen Umstand aus?